

웹하드를 통한 의료 영상 업로드

대한의료영상진단협회

1. 인터넷 주소창에 <http://www.webhard.co.kr> 을 입력합니다.
2. 전용 프로그램을 설치하기 위해 그림1에서 다운로드에 마우스를 올려서 Windows용 을 클릭합니다.



그림 1. 초기화면

3. 아래 그림에서 웹하드™ 통합 접속기의 다운로드를 클릭합니다.

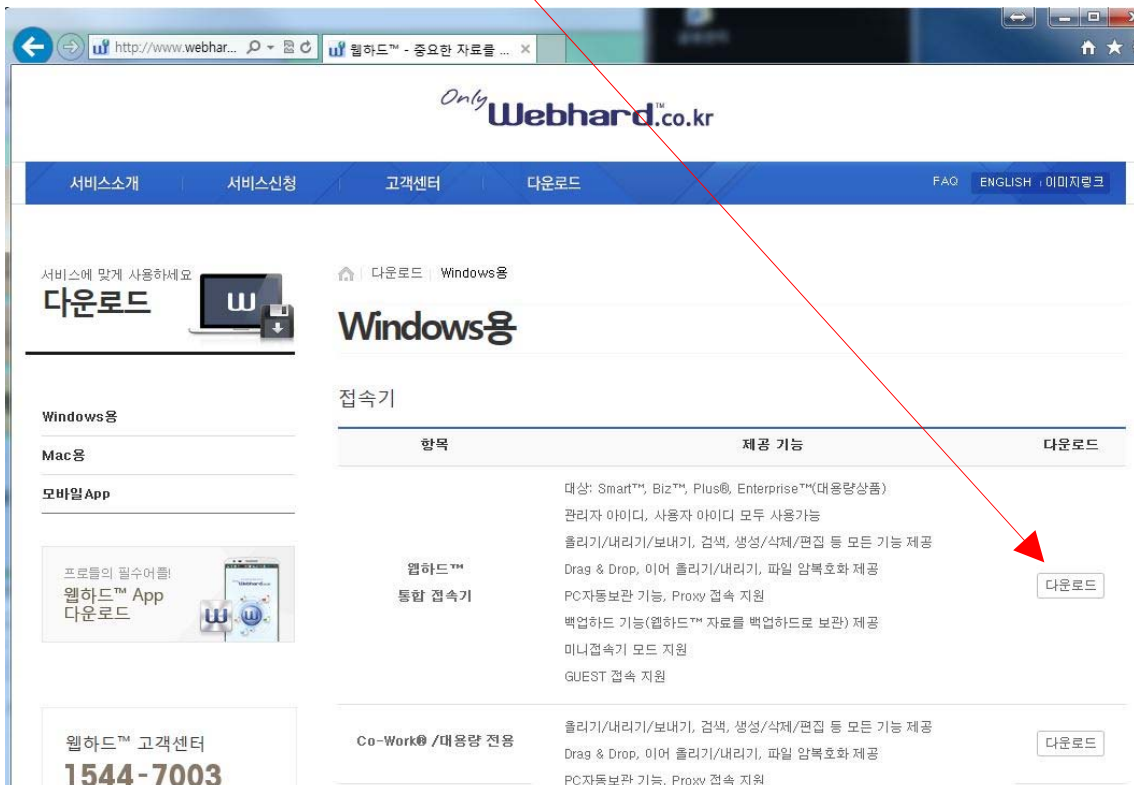


그림 2. 전용 접속기 다운로드

4. 그림2에서 다운로드를 클릭하면 아래와 같이 실행,저장, 취소가 나옵니다.

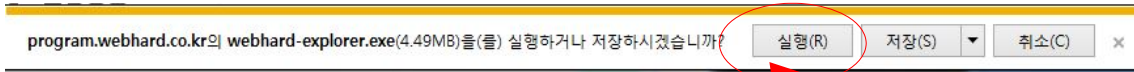


그림 3. 다운로드 실행 및 저장

5. 그림 3에서 실행(프로그램 설치)을 선택하고 계속 진행하시면 프로그램이 자동으로 설치됩니다.

6. 프로그램이 다 설치되면 아래와 같은 로그인 화면이 나옵니다.



그림 4. 로그인

7. 아이디와 비밀번호는 동일하게 ID : xview / PASS : xview 를 입력후 접속하시면 아래와 같은 화면이 나옵니다.

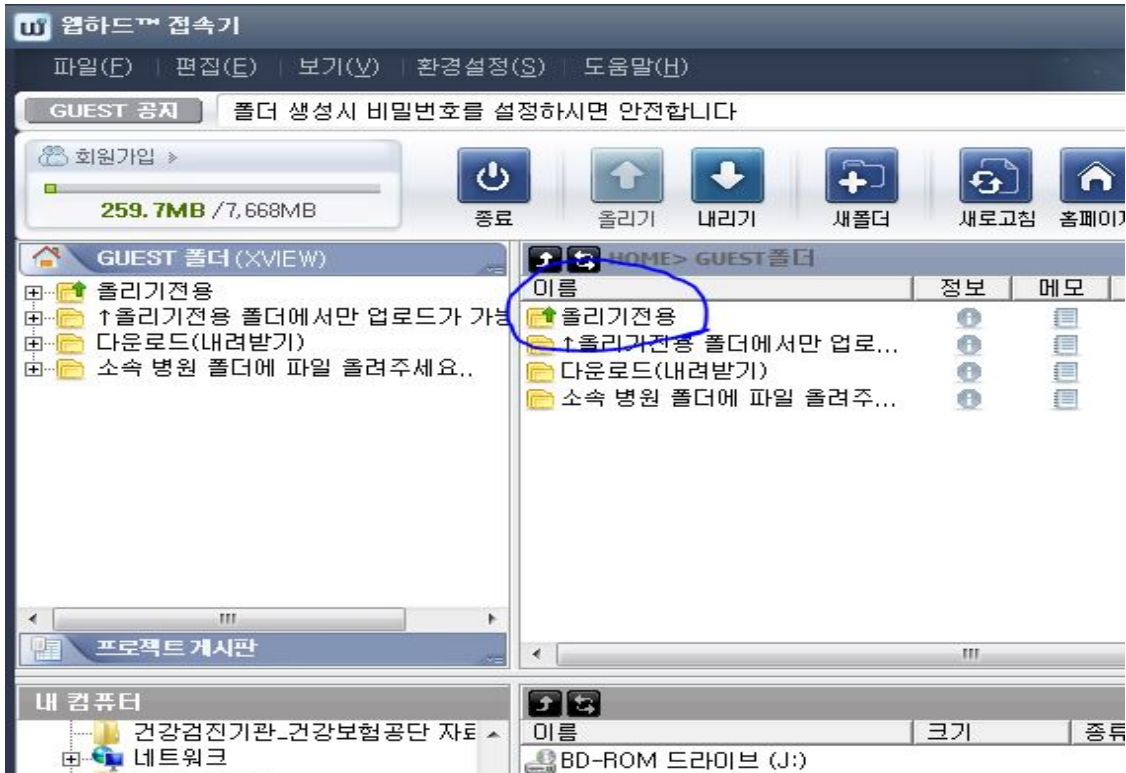


그림 5. 접속기 화면

6. 그림5.에서 **올리기전용**을 **더블 클릭**하시면 그림5. 과 같이 각 **병원명**이 나열됩니다.

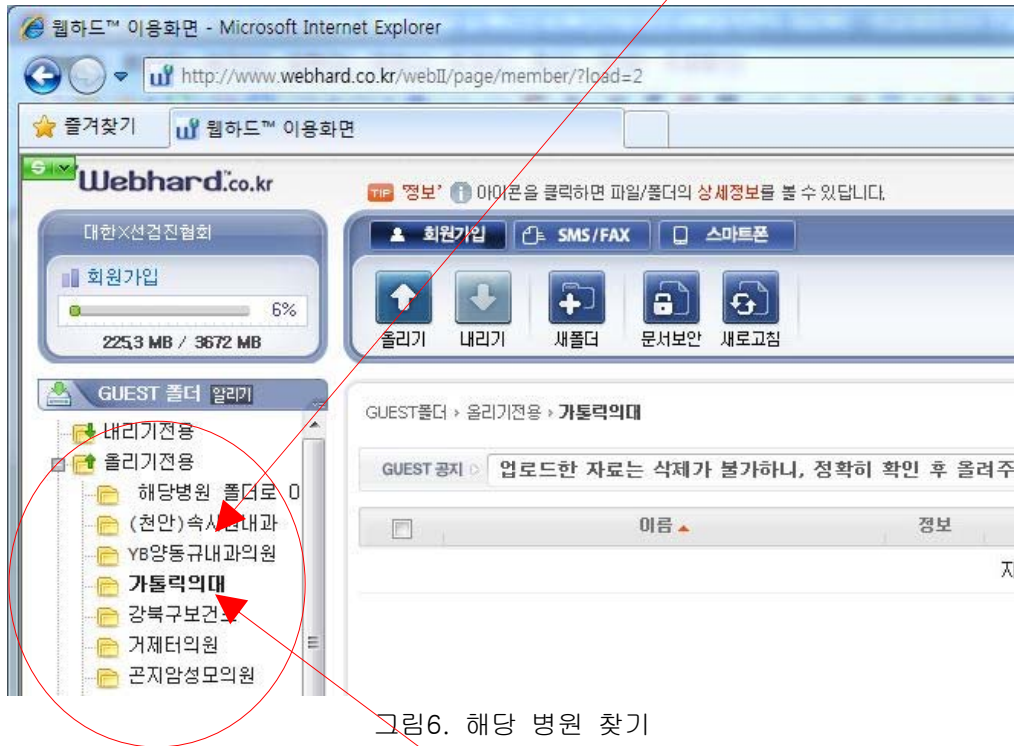


그림6. 해당 병원 찾기

7. 처음 접속하시는 분은 그림6에서 해당 **병원을 클릭**하시고 **올리기**를 누르면 **Active X ~~~** 설치하라고 하면 안내에 따라 설치하시면 이용하실 수 있습니다.

8. **Active X** 컨트롤 까지 설치가 완료되었으면 그림6.와 같이 나옵니다. 이 창에서 올리하고자 하는 영상이 있는 폴더를 **마우스로 드레그** 해서 접속기 해당 병원의 오른쪽 빈칸에 올리시면 됩니다.

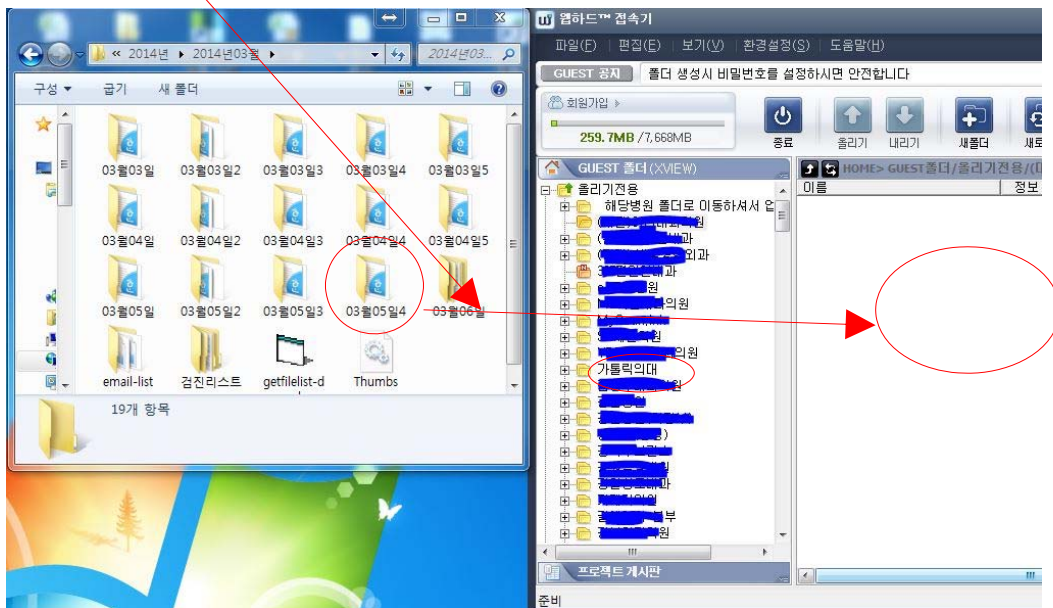


그림7. 마우스로 드레그해서 영상 올리기

업로드시에는 반드시 해당 **병원폴더**를 확인 후 올려 주십시오.

감사합니다.

전화 : 02-2267-4912 / e-mail : kpandok@naver.com

대한의료영상진단협회(<http://www.pandok.net>)